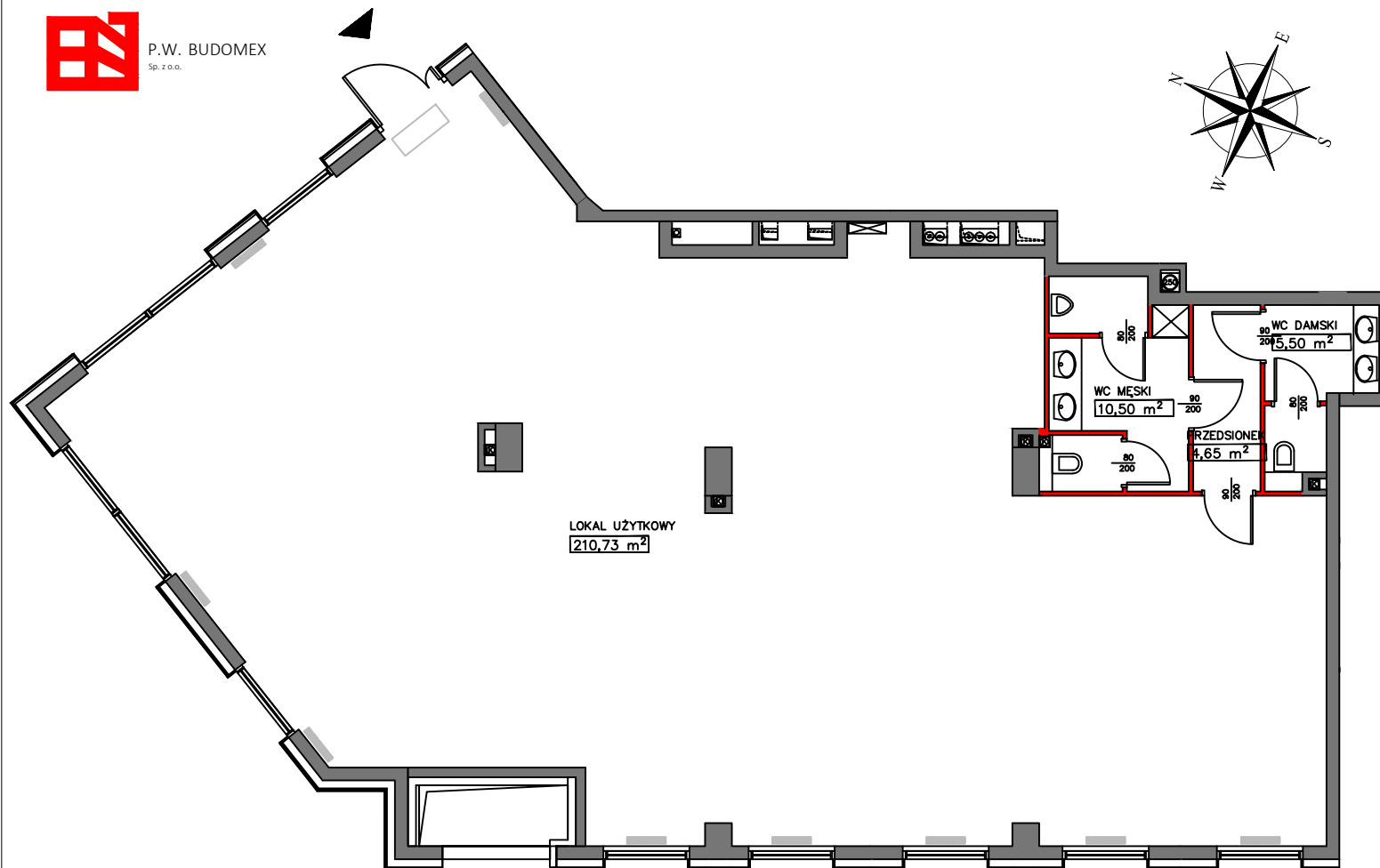




P.W. BUDOMEX
Sp. z o.o.



LOKAL UŻYTKOWY
210,73 m²

LOKAL USŁUGOWY U0.1 PARTER

LOKAL UŻYTKOWY	210,73 m ²
WC MĘSKI	10,50 m ²
WC DAMSKI	5,50 m ²
PRZEDSIONEK	4,65 m ²

WYSOKOŚĆ POMIESZCZEŃ ok. 4,00 m

LEGENDA



ŚCIANY DZIAŁOWE NADAJĄCE SIĘ DO DEMONTAŻU
ŚCIANY NOŚNE I SZACHTY NIEROZBIERALNE

0 1 2 3 4 5m

UWAGA:

- CAŁKOWITA POWIERZCHNIA UŻYTKOWA MIESZKANIA LICZONA JEST PO WEWNĘTRZNYM OBRYŚIE ŚCIAN (NIEROZBIERALNYCH) Z UWZGLĘDNIENIEM WARSTW TYNKOWYCH WG NORMY PN-ISO 9836:1997
- ZE WZGLĘDU NA TRWAJĄCE PRACE POWIERZCHNIE I WYMIARY MOGĄ ULEĆ ZMIANIE
- WYPOSAŻENIE POMIESZCZEŃ POKAZANO W CELU PREZENTACJI ARANŻACJI
- ZABUDOWA BALKONÓW I OGRÓDKÓW (PŁOTY, MATY), INSTALOWANIE ROLET ZEWNĘTRZNYCH, MARKIZ, KRAT, JEDNOSTEK ZEWNĘTRZNYCH KLIMATYZACJI, ITP. BEZ AKCEPTACJI PROJEKTANTA JEST ZABRONIONE

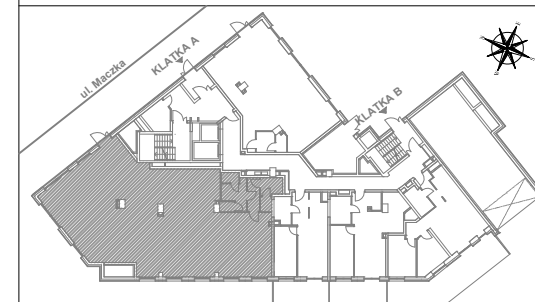


APARTAMENTY BIELAŃSKIE
WARSZAWA, ul. Rudnickiego 1



www.apartamentybielanskie.eu

tel. 783 602 601
e-mail: apartamenty.bielanskie@budomex.eu



POW. LOKALU USŁUGOWEGO

231,38 m²

PIĘTRO/LOKAL

PARTER/0.1